

PRO[®]

WYZNACZAMY POZIOMY

DETEKTOR WIĄZKI LASEROWEJ

DWL - 02G

DWL - 02



instrukcja obsługi

FIRMA-PRO.PL

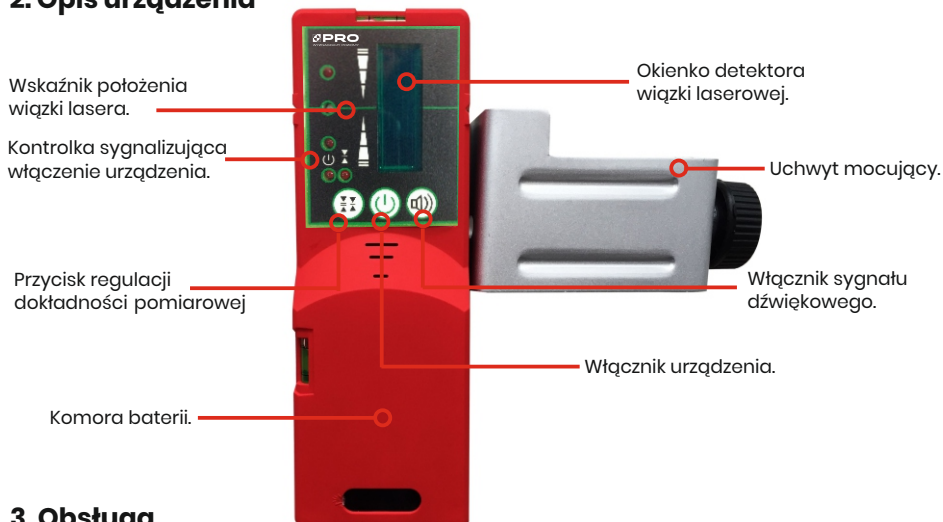
Spis treści:

1. Wprowadzenie
2. Opis urządzenia
3. Obsługa
 - a) Wymiana baterii
 - b) Włączanie i wyłączenie urządzenia
 - c) Przycisk regulacji dokładności pomiarowej
 - d) Diodowe wskaźniki
 - e) Dwie libelle
4. Zastosowanie
5. Wykrywanie linii lasera
6. Specyfikacja techniczna
7. Proste i szybkie mocowanie
8. Ochrona środowiska (użyteczność)
9. Zawartość zestawu
10. Gwarancja oraz wsparcie serwisowe

1. Wprowadzenie

Detektor DWL-02G służy do odnajdywania wiązki lasera emitowanej przez lasery krzyżowe, niwelatory i inne urządzenia laserowe. Detektor można stosować z uchwytem do mocowania lub bez uchwytu.


2. Opis urządzenia







3. Obsługa

- Wskaźniki diodowe znajdujące się na panelu czołowym, z boku oraz z tyłu urządzenia informują o położeniu wiązki lasera.
- Sygnał dźwiękowy pozwala precyzyjnie nakierować detektor na promień lasera bez patrzenia na wskaźnik.
- Wbudowane w obudowę detektora libelle umożliwiają precyzyjne ustawienie urządzenia w pionie oraz poziomie.
- Urządzenie wyłącza się automatycznie po 6 minutach bezczynności.



a) Wymiana baterii

- Zdjąć pokrywę komory baterii. Pokrywa komory baterii znajduje się na panelu tylnym.
- Włożyć 1 baterię 9V.
- Po włożeniu baterii założyć pokrywę komory na baterie.
- Konieczność wymiany zużytej baterii sygnalizowana jest świeceniem się kontrolki .

b) Włączanie i wyłączenie urządzenia

- By włączyć detektor należy wcisnąć przycisk .
- Urządzenie zacznie procedurę testu, a na panelu zapali się kontrolka .
- By wyłączyć urządzenie należy wcisnąć przycisk .
- By dezaktywować lub aktywować sygnalizację dźwiękową, należy wcisnąć .

c) Przycisk regulacji dokładności pomiarowej

Za pomocą przycisku  można zdefiniować dokładność, z jaką pozycja wiązki lasera na polu odbiorczym ukazana zostanie jako „środkowa”. Ustawienie „dokładne” sygnalizowane jest zapaleniem się kontrolki . Przy ustawieniu „średnim” kontrolka gaśnie. Po włączeniu urządzenia pomiarowego, dokładność ustawiana jest automatycznie jako ustawienie „średnie”.

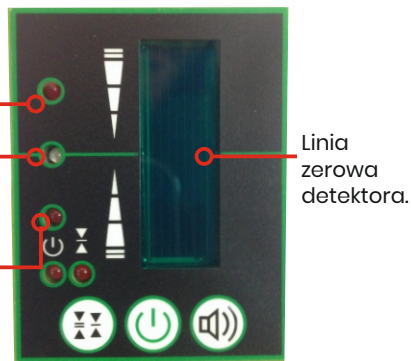
d) Diodowe wskaźniki

Diodowe wskaźniki informują o aktualnym położeniu płaszczyzny lasera względem linii zerowej detektora. Urządzenie wyposażone jest w trzy komplety wskaźników. Każdy komplet składa się z 3 różnokolorowych diod LED. Wskaźniki znajdują się z przodu, z boku oraz z tyłu detektora.

Wiązka znajduje się na powyżej linii zerowej detektora. Detektor należy przesunąć w górę (dźwięk pulsuje, pali się czerwona kontrolka).

Wiązka namierzona (sygnał ciągły, pali się niebieska kontrolka).

Wiązka znajduje się poniżej linii zerowej detektora. Detektor należy przesunąć w dół (dźwięk pulsuje, pali się czerwona kontrolka).



e) Dwie libelle

Ułatwiają precyzyjne ustawienie detektora w pionie oraz w poziomie.

4. Zastosowanie

Dzięki zastosowaniu detektora, zasięg pracy urządzeń laserowych zwiększa się kilkakrotnie. Wskaźniki diodowe, znajdujące się w urządzeniu, informują o położeniu wiązki laserowej. Urządzenie dodatkowo wyposażono w głośnik emitujący trzy różne tony w zależności od jego położenia względem linii lasera. Oddzielny uchwyt znajdujący się w zestawie pozwala na szybki montaż.

5. Wykrywanie wiązek lasera

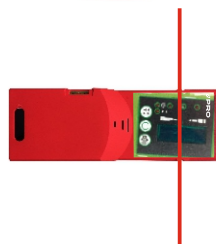
Wykrywanie linii poziomej lasera

Należy ustawić detektor w położeniu pokazanym na rysunku obok i przesunąć go w górę lub w dół aż do wykrycia linii. Namierzenie wiązki sygnalizuje ciągły sygnał i zapalenie się niebieskiej kontrolki.



Wykrywanie linii pionowej lasera

Należy ustawić detektor w położeniu pokazanym na rysunku obok i przesunąć go w prawą lub lewą stronę aż do wykrycia linii. Namierzenie wiązki sygnalizuje ciągły sygnał i zapalenie się niebieskiej kontrolki.



6. Specyfikacja techniczna

TYP	Detektor wiązki laserowej	
	DWL-02	DWL-02G
Dokładność detektora:	ustawienie „dokładne” +/- 1,5 mm,] ustawienie „średnie” +/- 2,5 mm	
Zasięg poziom / pion:	70 m / 35 m	40 m / 40 m
Wyświetlacz:	3 x wskaźnik diodowy	
Tony dźwiękowe:	3 różne dla detekcji wiązki	
Zasilanie:	bateria 9V 6LR61	
Libelle:	2	
Auto wyłączenie:	po około 6 minutach	
Kompatybilność z laserami:	635 nm	515nm-532nm
Temperatura pracy:	od -10°C do 45° C	
Temperatura przechow.	od -20°C do 60° C	
Wymiary:	168 x 58 x 29 mm (wys. x szer. x gł.)	
Waga:	165 g (z bateriami)	

7. Proste i szybkie mocowanie

Odłączany uchwyt pozwala na bardzo szybkie i dokładne zamocowanie detektora na łacie niwelacyjnej. Duży zakres regulacji umożliwia zastosowanie detektora z łatami o różnej szerokości.

8. Ochrona środowiska (utylicacja)

Urządzenie powinno zostać poddane odpowiednim procesom utylizacji. Zużyte urządzenie należy oddać do utylizacji w specjalnym punkcie zbierającym tego typu odpady. W celu uzyskania dodatkowych informacji należy skontaktować się z przedstawicielem firmy PRO Sp. z o.o. lub lokalnymi władzami odpowiedzialnymi za zarządzanie odpadami.



9. Zawartość zestawu

Detektor laserowy DWL
Uchwyt.
Bateria alkaliczna 9V.
Instrukcja obsługi.



10. Gwarancja oraz wsparcie serwisowe

W celach gwarancyjnych oraz wsparcia serwisowego należy kontaktować się z lokalnym sprzedawcą urządzenia.



PRO Sp. z o.o. | ul. Strażacka 76 | 43-382 Bielsko-Biała | tel. 33 818 39 09
info@firma-pro.pl